

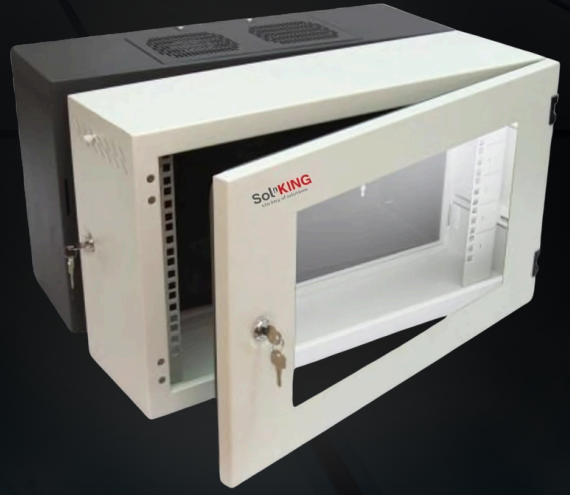
## 19" Modern Wall Rack AC Series

ออกแบบและผลิตตรงตามมาตรฐาน  
ANSI/EIA-310D-1992 (Rev.EIA-310-C), IEC 60267-1,  
IEC 60297-2, BS 5954: Parts 2, DIN 41494

รับประกันคุณภาพและปลอดสนิม 30 ปี

สี (ตัวเลือก): สีดำ หรือ สีเฉพาะ

ผู้ผลิตจากโรงงานที่ได้รับมาตรฐาน ISO 9001 : 2015



### คุณสมบัติ ตู้แร็ค/Cabinet Rack

#### เป็นตู้แบบ 3 ส่วน ประกอบเข้าด้วยกัน

- ประตูหน้า
- ตู้ส่วนกลาง
- ตู้ส่วนหลังยึดผนัง
- โดยตู้ส่วนกลางสามารถเปิดและล็อกเข้ากับส่วนหลังได้

#### ผู้ผลิตจากเหล็ก Cold Roll Steel

- เคลือบ Electro Galvanize Sheet Steel ความหนา 1.2 mm.

#### เสายึดอุปกรณ์ผลิตจากเหล็ก Cold Roll Steel

- เคลือบ Electro Galvanize Sheet Steel ความหนา 1.2 mm.
- สามารถเลื่อนเข้า-ออก ได้ตลอดแนวของตู้ส่วนกลาง
- พร้อมตัวเลขกำกับระดับความสูงของตำแหน่ง U

#### ประตูหน้าเป็นโครงเหล็ก

- เจาะช่องติดตั้งแผ่นกระจกหรืออะคริลิกสีชา ความหนา 5.0 mm.
- ขอบประตูหน้าเป็นรูป U เสริมความแข็งแรงพร้อมพียงคริมยางกันฝุ่นแบบ 3 ครีบ
- มีกุญแจล็อกแบบ Cam Lock พียงเสมอหน้าตู้ (สามารถเปลี่ยน เป็น Handel Lock Key ได้)

#### ตู้ส่วนกลางใช้กุญแจชุดเดียวกับประตูหน้า

- มีราวเลื่อนสำหรับการเลื่อนเสาดูดความลึกของตู้ส่วนกลาง
- ด้านข้างเจาะรูระบายอากาศ

#### ตู้ส่วนหลังยึดผนัง

- มีช่องยึดน็อตด้านหลังเป็นหลัก 2 ชั้น ด้านบน, ด้านล่าง
- ด้านข้างมีช่องสำหรับร้อยสายสัญญาณและสายไฟได้
- ด้านบนเพิ่มช่องสำหรับติดตั้งพัดลมระบายอากาศ

#### บานพับประตูเป็น Aluminum

- มีความแข็งแรง ไม่แตกหักได้ง่าย
- สามารถรับน้ำหนักได้มาก

#### ชุดน็อตสกรู

- เป็นเกลียวมาตรฐานสากล (M6) โดยตัวน็อตและสกรูชุบสังกะสี

#### ตู้ใช้สีฝุ่น

- โดยใช้กระบวนการพ่นแบบ Electro Static Powder Coating

### ข้อมูลสินค้า

U 1U=44.45mm.	Height (mm)	Order No. (W x D : mm.)		
		600 x 400	600 x 500	600 x 600
6U	350	M1-60406	M1-60506	M1-60606
9U	485	M1-60409	M1-60509	M1-60609
12U	620	M1-60412	M1-60512	M1-60612

กรณีประตูหน้าเป็นกระจก รหัสสินค้าจะเพิ่ม G แบบท้าย เช่น M2-60606G เป็นต้น